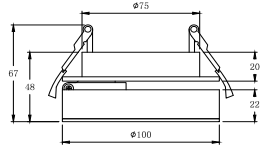
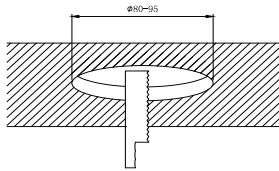
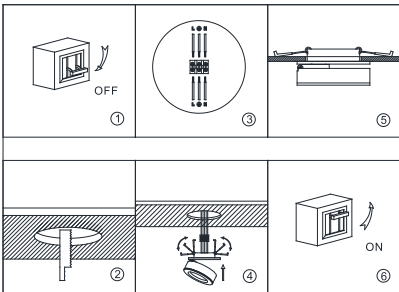


# Instruction



MAX 12W  
990 Lumen

Model: DL2003-L12W

Collection: Downlight

Series: Magic



Recessed



**Montageanleitung:**

- Schalten vor Installation der Leuchte über den Hauptschalter den Strom ab.
- Bereiten Sie den Platz vor, an dem Sie die Leuchte anbringen wollen; für Einbauleuchten mit einer Montagebohrung und für Abschlussschalter mit einem Lochbohrer ein Loch in der Wand bohren.
- Wählen Sie ein 220-240V 50Hz Stromkabel, wenn möglich mit Erdungsableitung, zum Einbauort.
- Verbinden Sie die Leuchte mit dem 220-240V 50Hz Stromkabel. Wenn die Leuchte mit Erdungsableitung hat, schließen Sie dieses an.
- Verbinden Sie die Leuchte in der Montagebohrung oder am dafür vorgesehenen Platz.
- Betätigen Sie eine Glühbirne in der Leuchte.
- Schalten Sie den Strom an und überprüfen Sie die Funktionsfähigkeit der Leuchte.

**Assembly Manual:**

- The installation of the lamp shall be performed with the power supply switched off.
- Prepare a place to install the lamp: a mounting hole for bulb-in lamps and a seal to surface-mounted lamps.
- Take 220-240V 50Hz power wires, including a grounding wire, if any, out to the installation place.
- Connect the lamp to the 220-240V 50Hz power supply network. If the lamp has a grounding wire, it shall be also connected.
- Install the lamp in the mounting hole/seal and secure tightly.
- Install a bulb in the socket and fix the bulb.
- Switch on power supply to the lamp and make sure that the lamp operates properly.

### Інструкція з монтажу:

- [illegible]

**Инструкция по установке:**

- Установить сепарацию, осуществляемую при выключенной закрывающей крышке.
- Подготовить место для установки сепарационной, монтажное отверстие для встраиваемых, покладное место - для навешивания.
- Внести к месту установки провода питания 220-240V 50 Hz.
- В том числе проложить заземление, если оно имеется в помещении.
- Подключить сепарацию к сети 220-240V 50 Hz, в соответствии с инструкцией.
- Проверить работоспособность сепарационной, и убедиться, что она работает и на немом закрывании.
- Установить сепарацию в монтажное отверстие покладное место и на немом закрывании.
- Установить лампу и закрыть закрывающую крышку.
- Выполнить подачу питания на сепарационную и убедиться в ее работоспособности.

[illegible]

